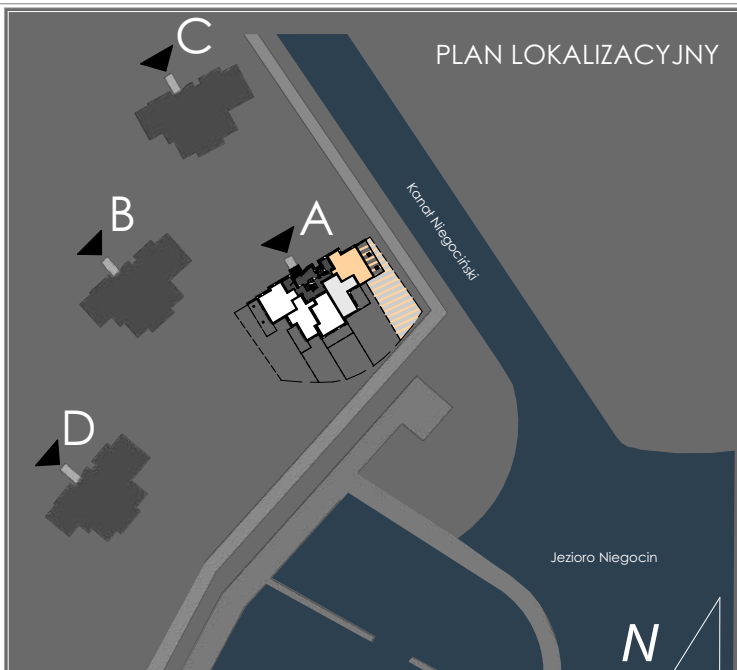
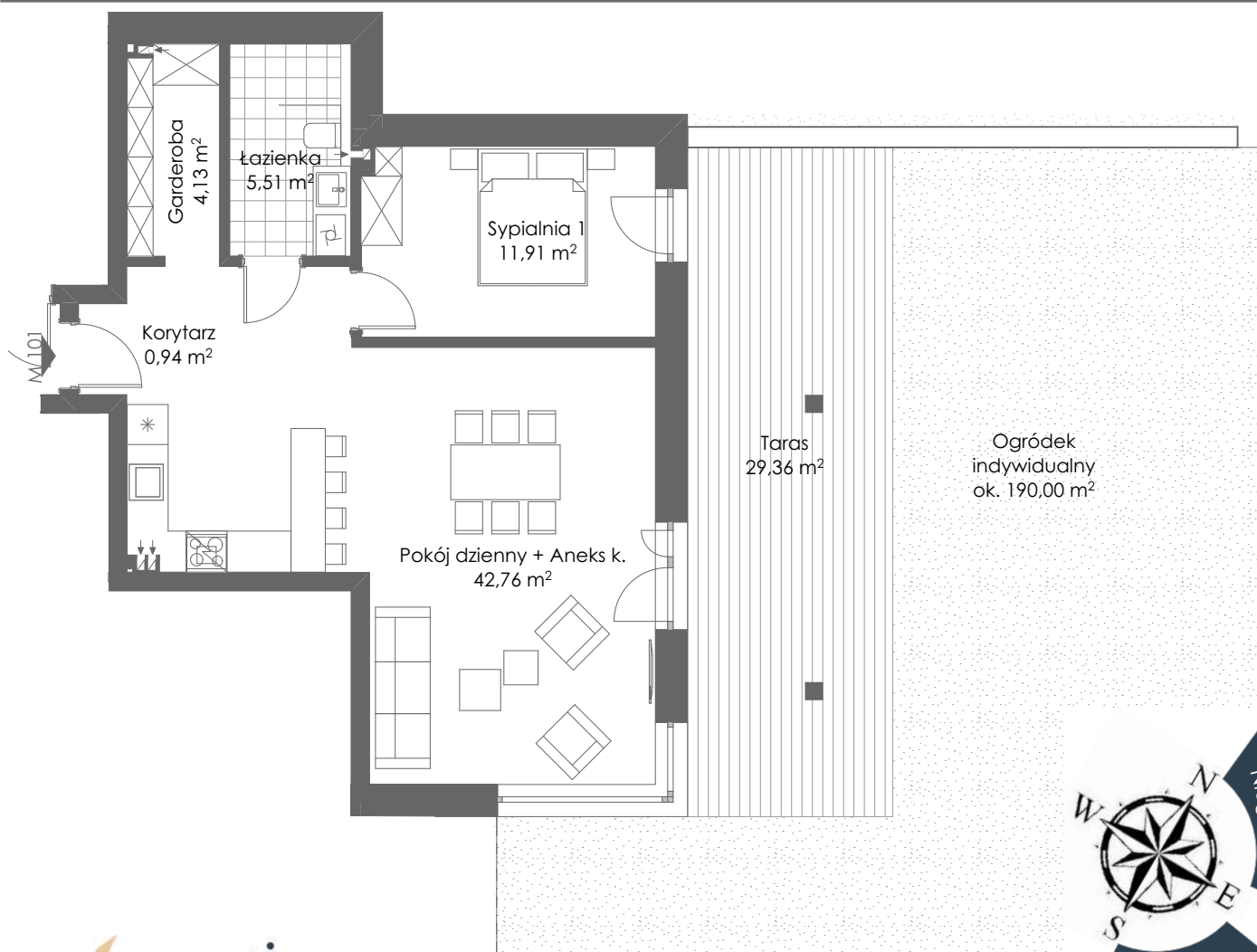


## PLAN LOKALIZACYJNY



## ZESTAWIENIE POWIERZCHNI POMIESZCZEŃ

SALON Z ANEKSEM KUCHENNYM	42,76	m <sup>2</sup>
SYPIALNIA 1	11,91	m <sup>2</sup>
ŁAZIENKA	5,51	m <sup>2</sup>
KORZYTARZ	0,94	m <sup>2</sup>
GARDEROBA	4,13	m <sup>2</sup>
OGRÓDEK INDYWIDUALNY	ok. 190,00	m <sup>2</sup>
TARAS	29,36	m <sup>2</sup>



## PLAN MIESZKANIA

SKALA 1:100

PARTER

NR MIESZKANIA A101

POW. UŻYTKOWA\* 65,25 m<sup>2</sup>

[www.nauticaresort.pl](http://www.nauticaresort.pl)

[info@nauticaresort.pl](mailto:info@nauticaresort.pl)

tel. 665 66 22 66

\* Powierzchnia użytkowa - zgodnie z pomiarem wg. normy PN-70/B- 02365

INWESTOR:  
Ascof Polska Sp. z o. o. Sp. k.

ADRES INWESTYCJI:  
Giżycko, ul. Moniuszki 23, Nad Kanatem Niegocińskim

PROJEKT:  
pracownia architektoniczna CHILIA RT