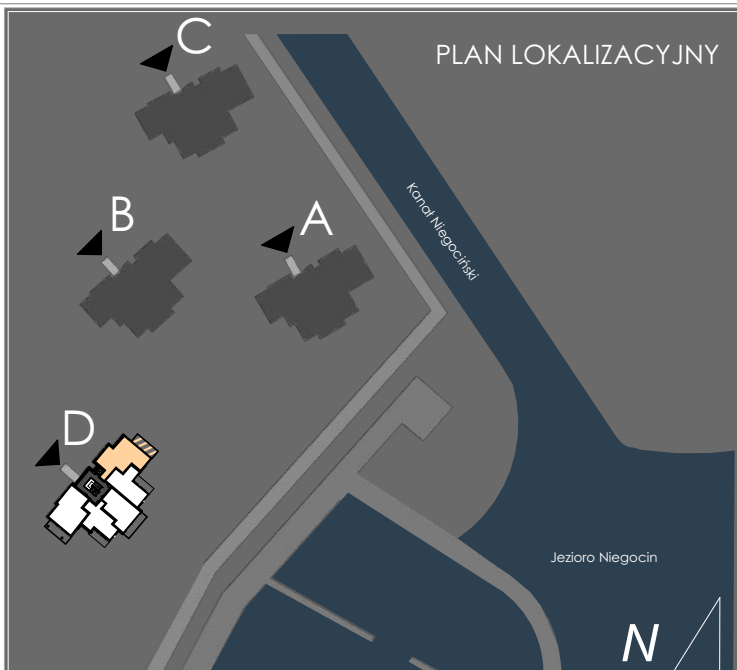
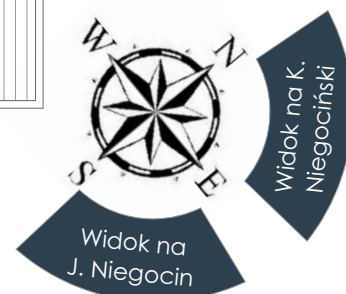
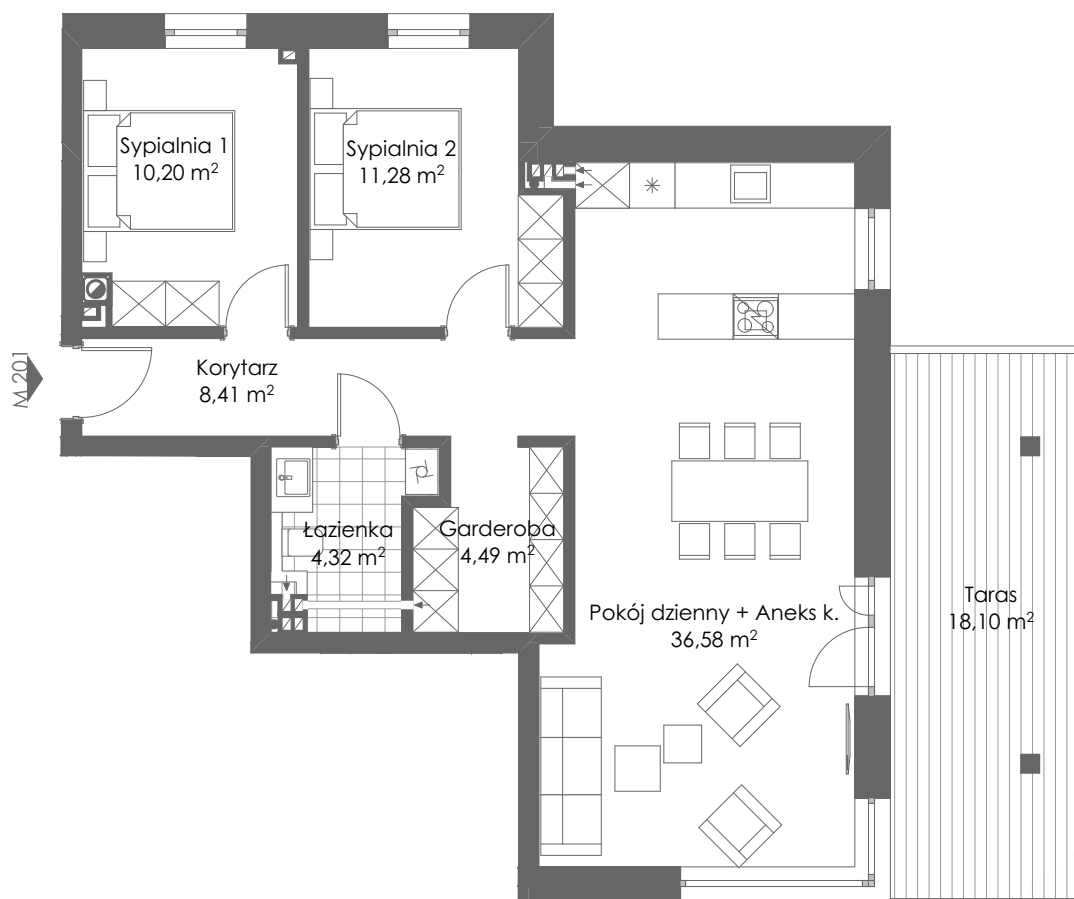


## PLAN LOKALIZACYJNY



## ZESTAWIENIE POWIERZCHNI POMIESZCZEŃ

|                           |       |                |
|---------------------------|-------|----------------|
| SALON Z ANEKSEM KUCHENNYM | 36,58 | m <sup>2</sup> |
| SYPIALNIA 1               | 10,20 | m <sup>2</sup> |
| SYPIALNIA 2               | 11,28 | m <sup>2</sup> |
| ŁAZIENKA                  | 4,32  | m <sup>2</sup> |
| KORZYTARZ                 | 8,41  | m <sup>2</sup> |
| GARDEROBA                 | 4,49  | m <sup>2</sup> |
| TARAS                     | 18,10 | m <sup>2</sup> |



## PLAN MIESZKANIA

SKALA 1:100



PIĘTRO I

NR MIESZKANIA D201

POW. UŻYTKOWA\* 75,28m<sup>2</sup>

[www.nauticaresort.pl](http://www.nauticaresort.pl)

[info@nauticaresort.pl](mailto:info@nauticaresort.pl)

tel. 665 66 22 66

\* Powierzchnia użytkowa - zgodnie z pomiarem wg. normy PN-70/B- 02365

INWESTOR:  
Ascof Polska Sp. z o. o. Sp. k.

ADRES INWESTYCJI:  
Giżycko, ul. Moniuszki 23, Nad Kanałem Niegocińskim

PROJEKT:  
pracownia architektoniczna CHILIA RT