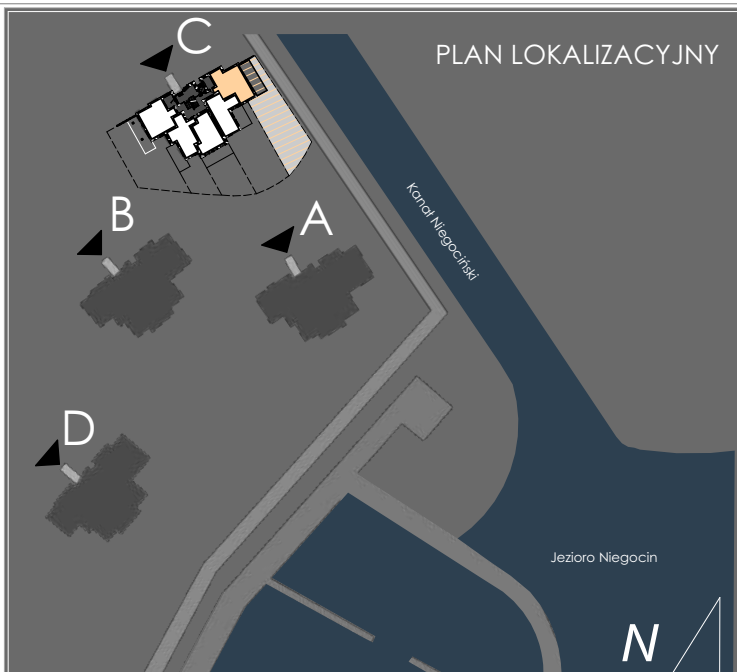
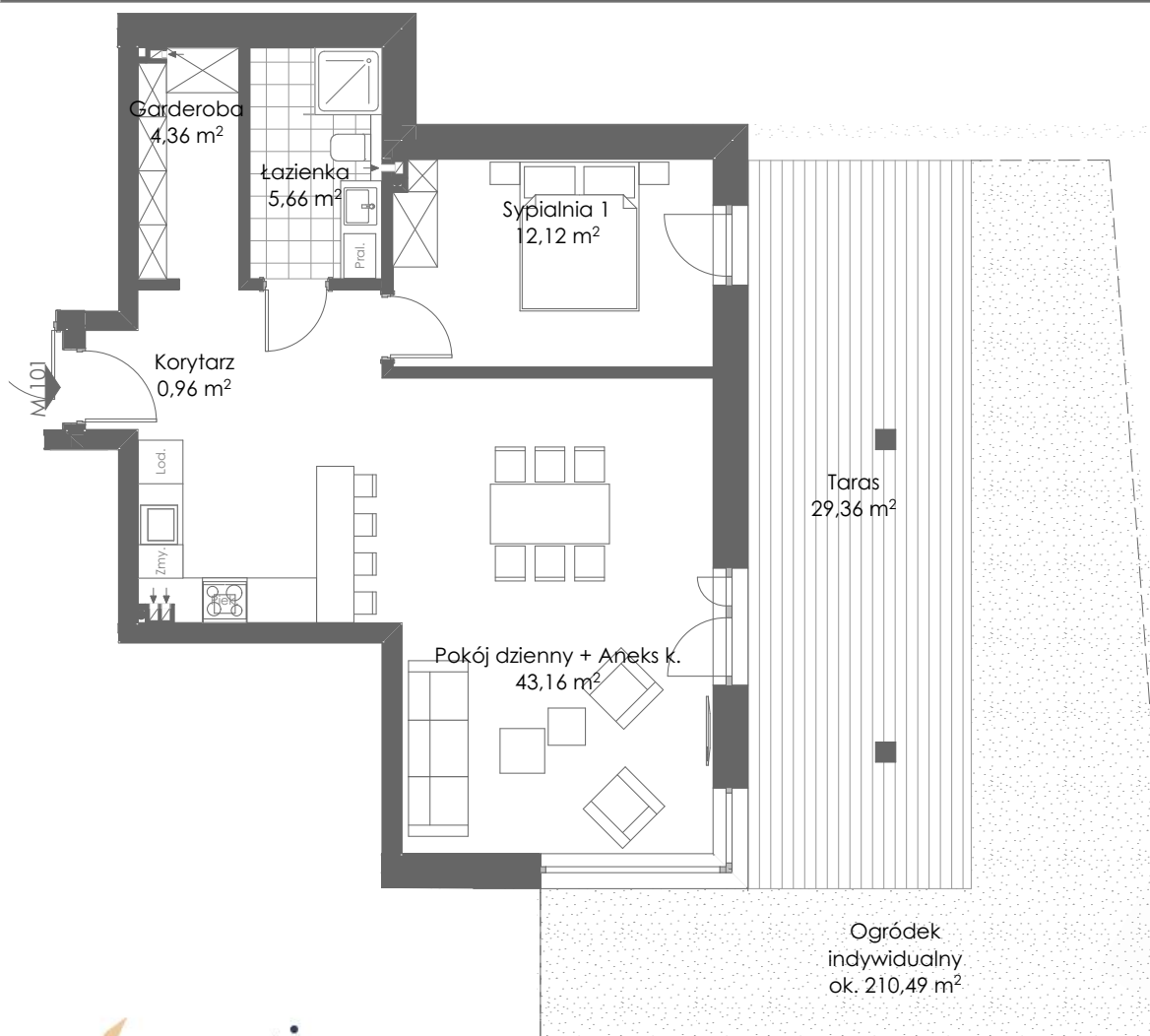


## PLAN LOKALIZACYJNY



## ZESTAWIENIE POWIERZCHNI POMIESZCZEŃ

SALON Z ANEKSEM KUCHENNYM	43,16	m <sup>2</sup>
SYPIALNIA 1	12,12	m <sup>2</sup>
ŁAZIENKA	5,66	m <sup>2</sup>
KORYTARZ	0,96	m <sup>2</sup>
GARDEROBA	4,36	m <sup>2</sup>
ŚCIANY DZIAŁOWE MOŻLIWE DO WYBURZENIA	1,59	m <sup>2</sup>
POWIERZCHNIA UŻYTKOWA *	67,85	m <sup>2</sup>
OGRÓDEK INDYWIDUALNY	ok. 210,49	m <sup>2</sup>
TARAS	29,36	m <sup>2</sup>



## PLAN MIESZKANIA

SKALA 1:100



PARTER

NR MIESZKANIA C101

POW. UŻYTKOWA\* 67,85m<sup>2</sup>

[www.nauticaresort.pl](http://www.nauticaresort.pl)

[info@nauticaresort.pl](mailto:info@nauticaresort.pl)

tel. 665 66 22 66

\* Powierzchnia użytkowa - zgodnie z pomiarem wg. normy PN-ISO 9836:2015

INWESTOR:  
Ascof Polska Sp. z o. o. Sp. k.

ADRES INWESTYCJI:  
Giżycko, ul. Moniuszki 23, Nad Kanałem Niegocińskim

PROJEKT:  
pracownia architektoniczna CHILIA RT