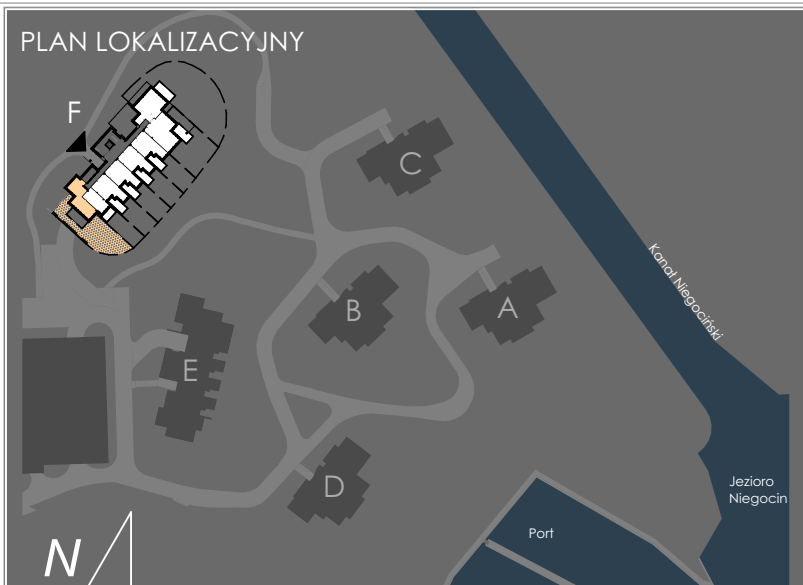


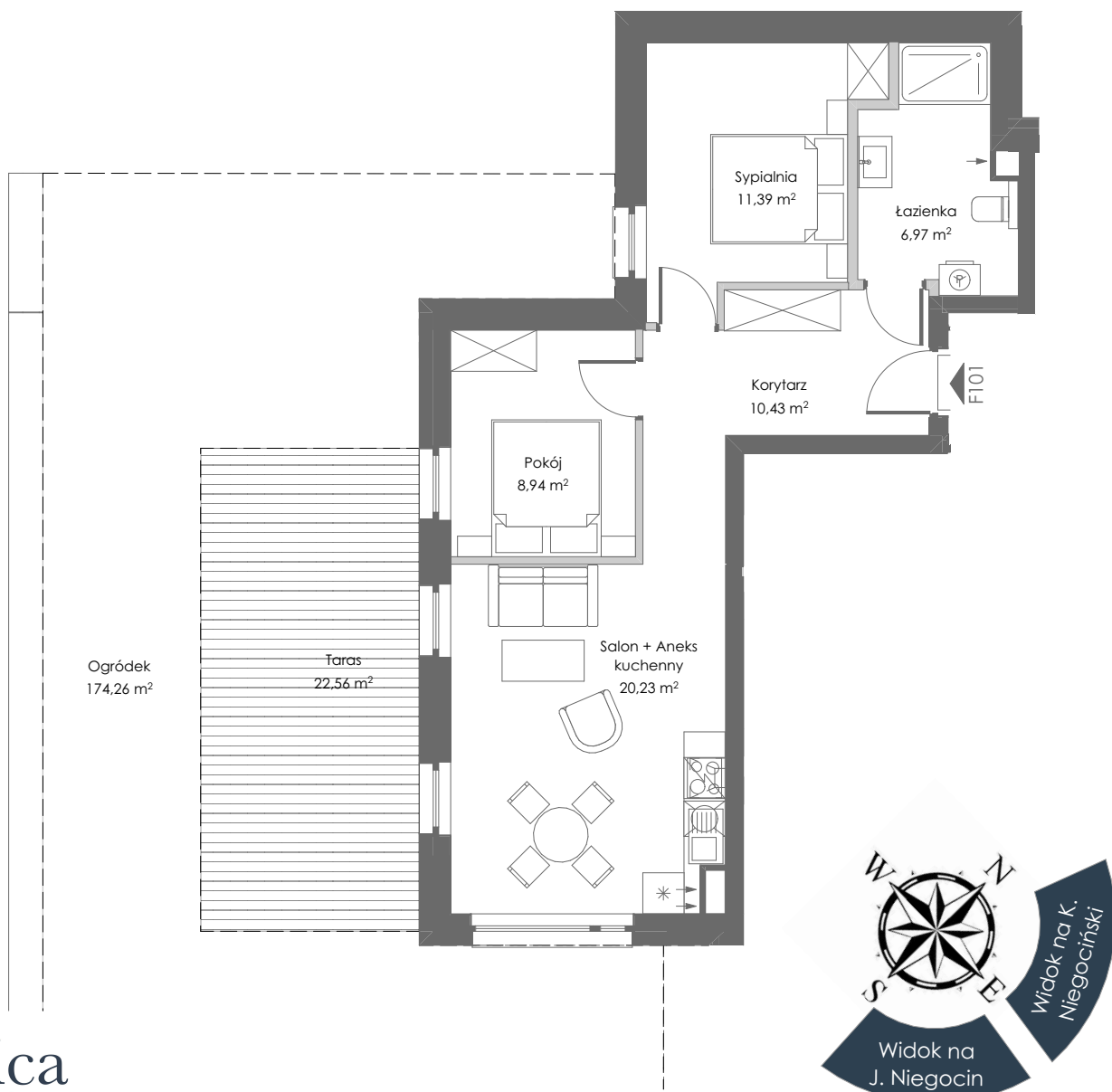
PLAN LOKALIZACYJNY



ZESTAWIENIE POWIERZCHNI POMIESZCZEŃ

SALON + ANEKS KUCHENNY	20,23 m <sup>2</sup>
POKÓJ	8,94 m <sup>2</sup>
SYPIALNIA	11,39 m <sup>2</sup>
ŁAZIENKA	6,97 m <sup>2</sup>
KORYTARZ	10,43 m <sup>2</sup>
ŚCIANY DZIAŁOWE MOŻLIWE DO WYBURZENIA	1,88 m <sup>2</sup>
<b>POWIERZCHNIA UŻYTKOWA*</b>	<b>59,84 m<sup>2</sup></b>

OGRÓDEK INDYWIDUALNY	ok. 174,26 m <sup>2</sup>
TARAS	22,56 m <sup>2</sup>



PLAN MIESZKANIA

SKALA 1:100

PARTER

NR MIESZKANIA F101

POW. UŻYTKOWA\* 59,84 m<sup>2</sup>

[www.nauticaresort.pl](http://www.nauticaresort.pl)

[info@nauticaresort.pl](mailto:info@nauticaresort.pl)

tel. 665 66 22 66

\* Powierzchnia użytkowa - zgodnie z pomiarem wg. normy PN-ISO 9836:1997

INWESTOR:  
Ascof Polska

ADRES INWESTYCJI:  
Giżycko, ul. Moniuszki 23, Nad Kanałem Niegocińskim

PROJEKT:  
pracownia architektoniczna CHILIA RT