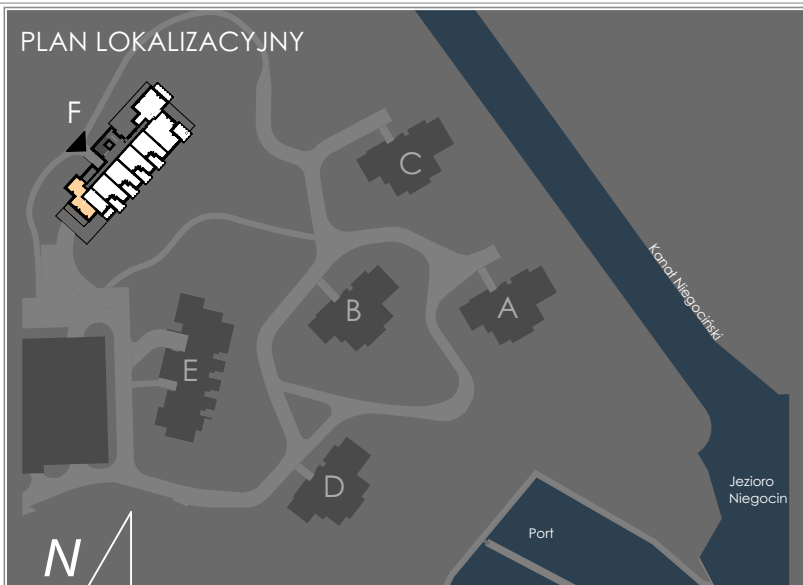


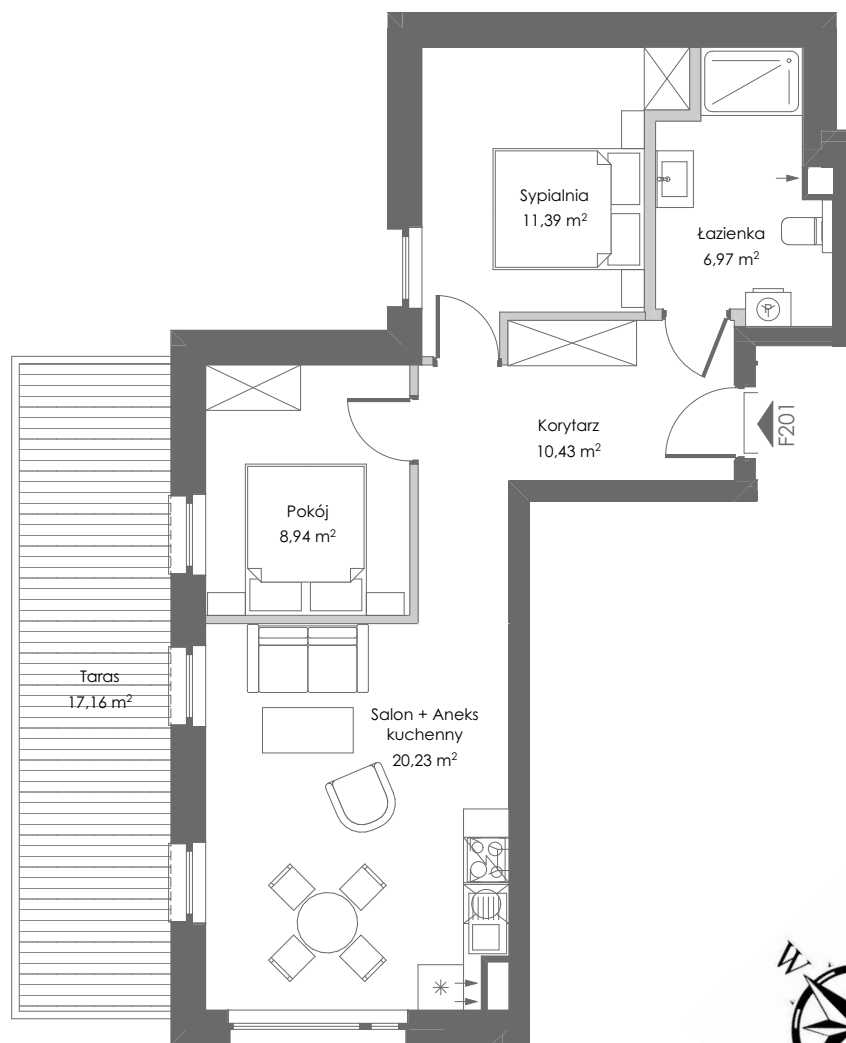
PLAN LOKALIZACYJNY



ZESTAWIENIE POWIERZCHNI POMIESZCZEŃ

SALON + ANEKS KUCHENNY	20,23 m ²
POKÓJ	8,94 m ²
SYPIALNIA	11,39 m ²
ŁAZIENKA	6,97 m ²
KORYTARZ	10,43 m ²
ŚCIANY DZIAŁOWE MOŻLIWE DO WYBURZENIA	1,88 m ²
POWIERZCHNIA UŻYTKOWA*	59,84 m²

TARAS 17,16 m²



 **nautica
resort**

PLAN MIESZKANIA

SKALA 1:100

PIĘTRO I

NR MIESZKANIA F201

POW. UŻYTKOWA* 59,84 m²

www.nauticaresort.pl

info@nauticaresort.pl

tel. 665 66 22 66

* Powierzchnia użytkowa - zgodnie z pomiarem wg. normy PN-ISO 9836:1997

INWESTOR:
Ascof Polska

ADRES INWESTYCJI:
Giżycko, ul. Moniuszki 23, Nad Kanałem Niegocińskim

PROJEKT:
pracownia architektoniczna CHILIA RT