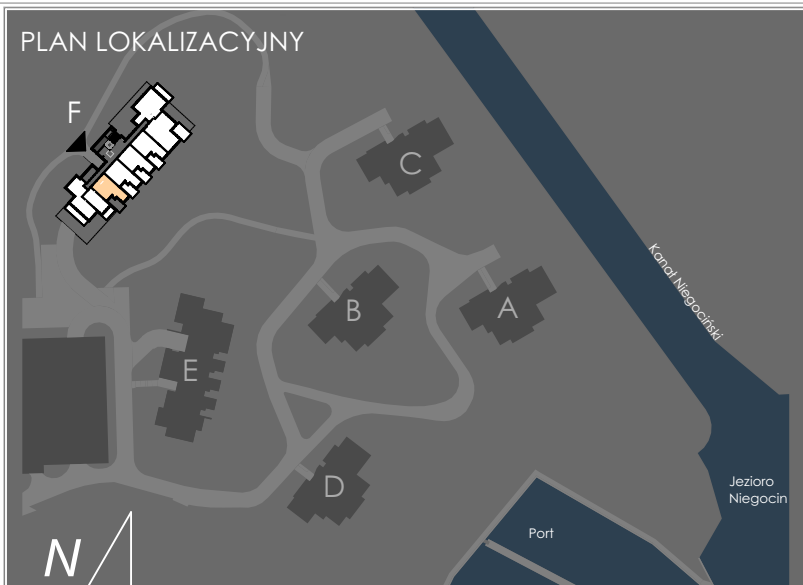
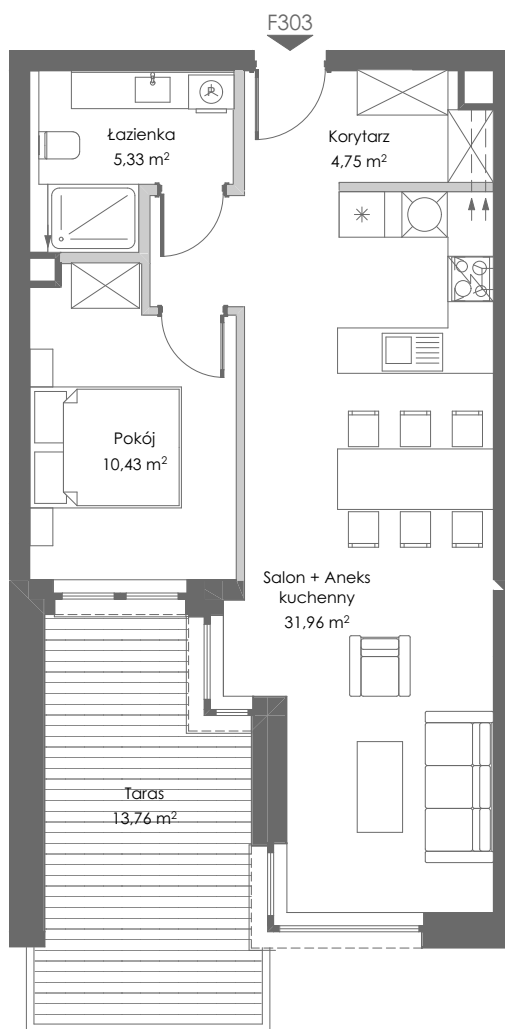


PLAN LOKALIZACYJNY



ZESTAWIENIE POWIERZCHNI POMIESZCZEŃ

SALON + ANEKS KUCHENNY	31,96 m ²
POKÓJ	10,43 m ²
ŁAZIENKA	5,33 m ²
KORYTARZ	4,75 m ²
ŚCIANY DZIAŁOWE MOŻLIWE DO WYBURZENIA	1,59 m ²
POWIERZCHNIA UŻYTKOWA* 54,06 m ²	
TARAS	13,76 m ²



PLAN MIESZKANIA

SKALA 1:100

PIĘTRO II

NR MIESZKANIA F303

POW. UŻYTKOWA* 54,06 m²

www.nauticaresort.pl

info@nauticaresort.pl

tel. 665 66 22 66

* Powierzchnia użytkowa - zgodnie z pomiarem wg. normy PN-ISO 9836:1997

INWESTOR:
Ascof Polska

ADRES INWESTYCJI:
Giżycko, ul. Moniuszki 23, Nad Kanalem Niegocińskim

PROJEKT:
pracownia architektoniczna CHILIA RT