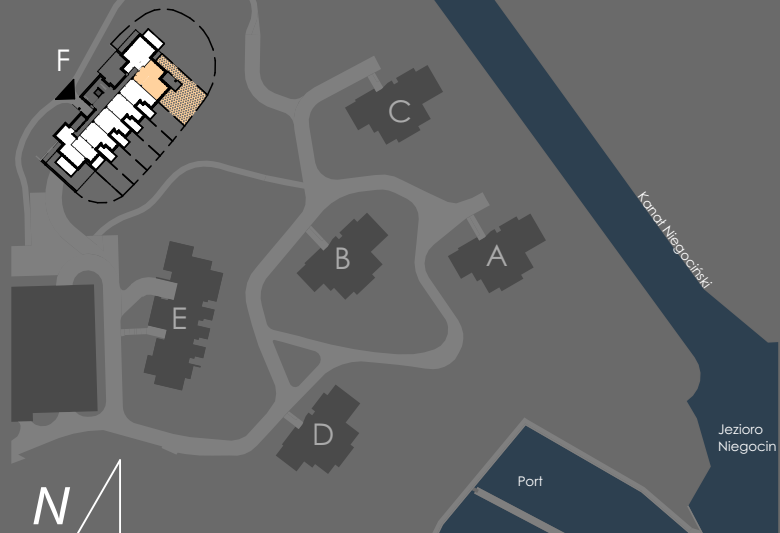
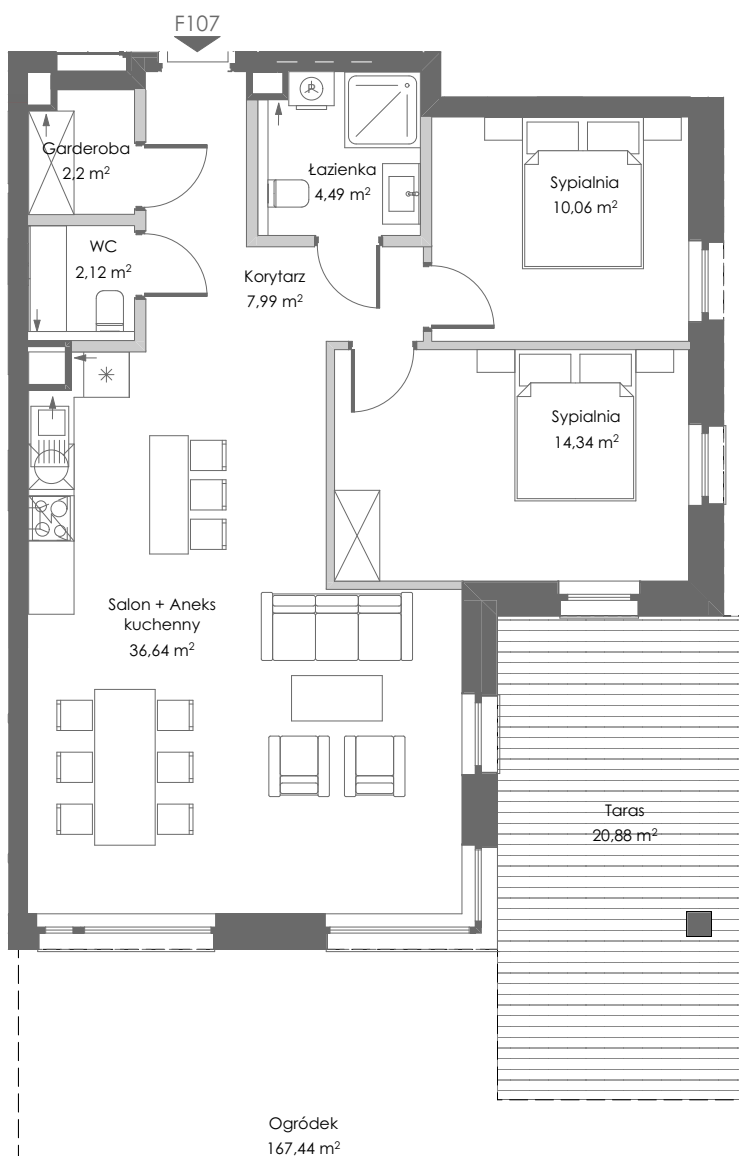


PLAN LOKALIZACYJNY



ZESTAWIENIE POWIERZCHNI POMIESZCZEŃ

SALON + ANEKS KUCHENNY	36,64 m <sup>2</sup>
SYPIALNIA	10,06 m <sup>2</sup>
SYPIALNIA	14,34 m <sup>2</sup>
WC	2,12 m <sup>2</sup>
GARDEROBA	2,20 m <sup>2</sup>
ŁAZIENKA	4,49 m <sup>2</sup>
KORYTARZ	7,99 m <sup>2</sup>
ŚCIANY DZIAŁOWE MOŻLIWE DO WYBURZENIA	2,94 m <sup>2</sup>
POWIERZCHNIA UŻYTKOWA* 80,78 m <sup>2</sup>	
OGRÓDEK INDYWIDUALNY	ok. 167,44 m <sup>2</sup>
TARAS	20,88 m <sup>2</sup>



PLAN MIESZKANIA

SKALA 1:100

PARTER

NR MIESZKANIA F107

POW. UŻYTKOWA\* 80,78 m<sup>2</sup>

[www.nauticaresort.pl](http://www.nauticaresort.pl)

[info@nauticaresort.pl](mailto:info@nauticaresort.pl)

tel. 665 66 22 66

\* Powierzchnia użytkowa - zgodnie z pomiarem wg. normy PN-ISO 9836:1997

INWESTOR:  
Ascof Polska

ADRES INWESTYCJI:  
Giżycko, ul. Moniuszki 23, Nad Kanątem Niegocińskim

PROJEKT:  
pracownia architektoniczna CHILIA RT