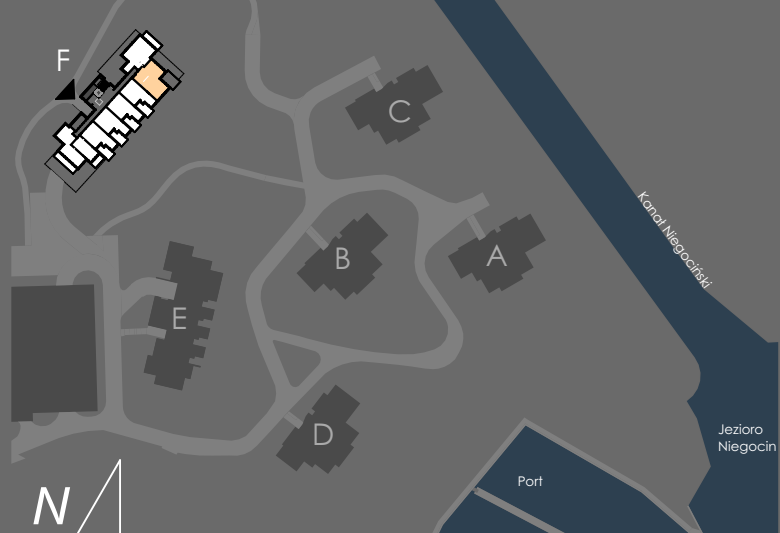
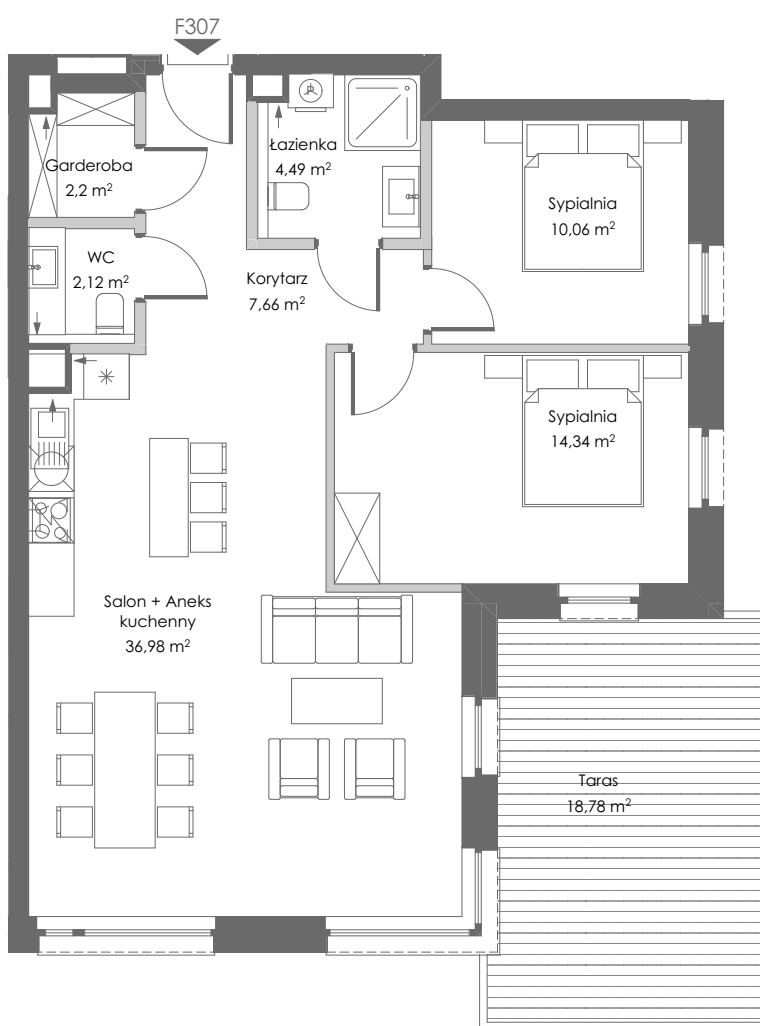


PLAN LOKALIZACYJNY



ZESTAWIENIE POWIERZCHNI POMIESZCZEŃ

SALON + ANEKS KUCHENNY	36,98 m ²
SYPIALNIA	10,06 m ²
SYPIALNIA	14,34 m ²
WC	2,12 m ²
GARDEROBA	2,20 m ²
ŁAZIENKA	4,49 m ²
KORYTARZ	7,66 m ²
ŚCIANY DZIAŁOWE MOŻLIWE DO WYBURZENIA	2,93 m ²
POWIERZCHNIA UŻYTKOWA* 80,78 m ²	
TARAS	18,78 m ²



PLAN MIESZKANIA

SKALA 1:100

PIĘTRO II

NR MIESZKANIA F307

POW. UŻYTKOWA* 80,78 m²

www.nauticaresort.pl

info@nauticaresort.pl

tel. 665 66 22 66

* Powierzchnia użytkowa - zgodnie z pomiarem wg. normy PN-ISO 9836:1997

INWESTOR:
Ascof Polska

ADRES INWESTYCJI:
Giżycko, ul. Moniuszki 23, Nad Kanalem Niegocińskim

PROJEKT:
pracownia architektoniczna CHILIA RT