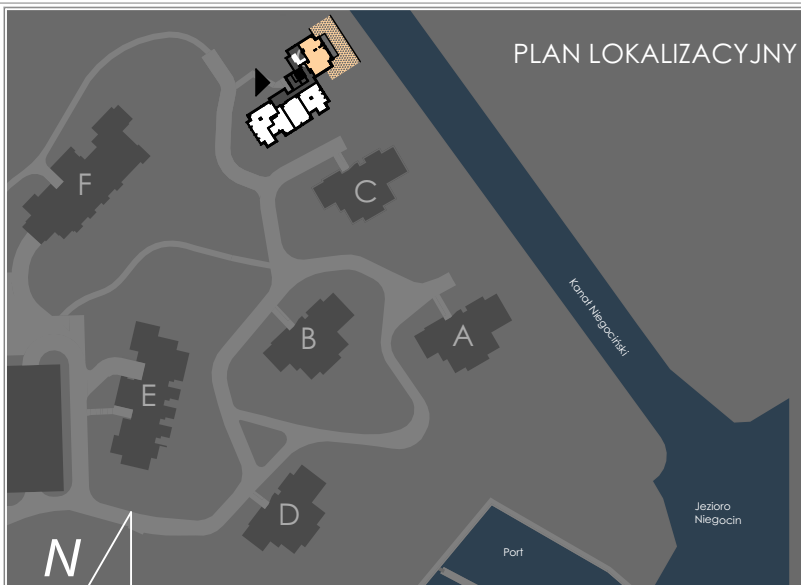
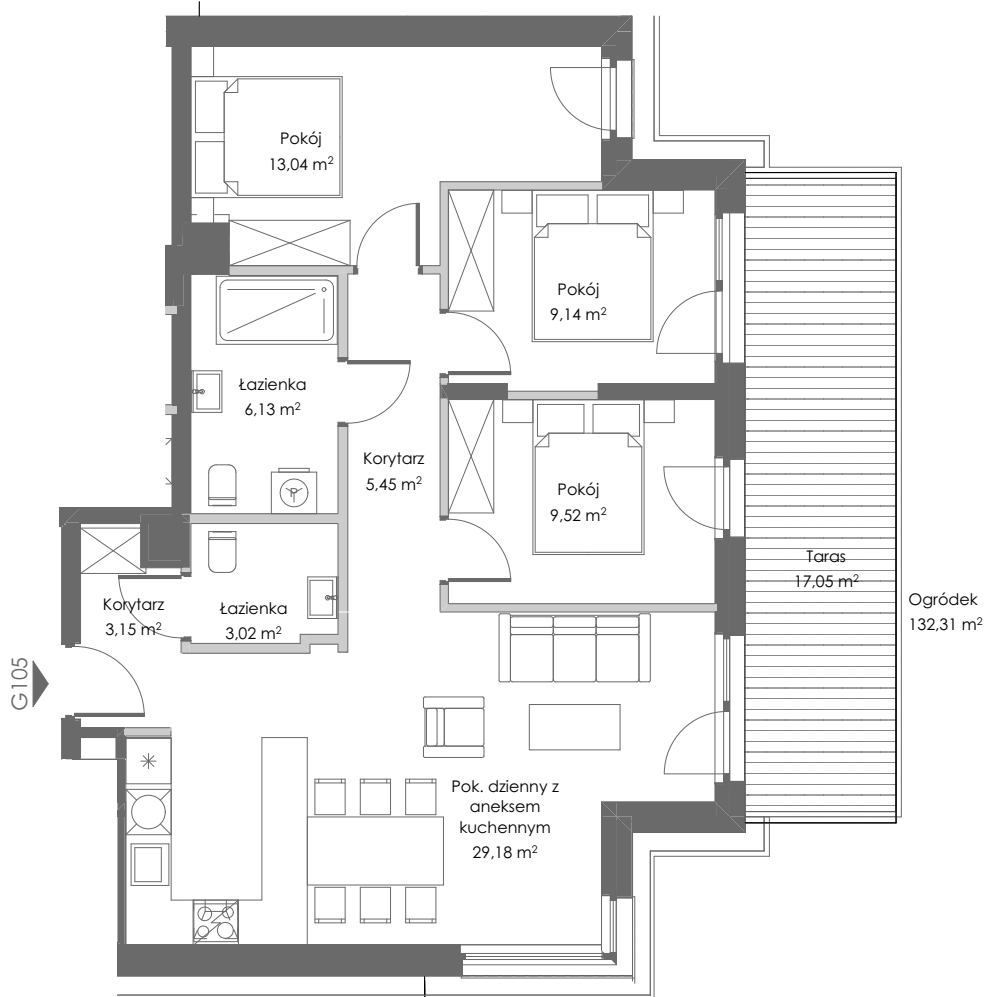


## PLAN LOKALIZACYJNY



## ZESTAWIENIE POWIERZCHNI POMIESZCZEŃ

KORYTARZ	3,15 m <sup>2</sup>
KORYTARZ	5,45 m <sup>2</sup>
ŁAZIENKA	3,02 m <sup>2</sup>
ŁAZIENKA	6,13 m <sup>2</sup>
POK. DZIENNY Z ANEKSEM KUCHEN...	29,18 m <sup>2</sup>
POKÓJ	9,52 m <sup>2</sup>
POKÓJ	9,14 m <sup>2</sup>
POKÓJ	13,04 m <sup>2</sup>
ŚCIANY DZIAŁOWE MOŻLIWE DO WYBURZENIA	3,17 m <sup>2</sup>
<b>POWIERZCHNIA UŻYTKOWA*</b> 81,80 m <sup>2</sup>	
OGRÓDEK INDYWIDUALNY	132,31 m <sup>2</sup>
TARAS	17,05 m <sup>2</sup>



 **nautica  
resort**



PLAN MIESZKANIA

SKALA 1:100

PARTER

NR MIESZKANIA G105

POW. UŻYTKOWA\* 81,80 m<sup>2</sup>

[www.nauticaresort.pl](http://www.nauticaresort.pl)

[info@nauticaresort.pl](mailto:info@nauticaresort.pl)

tel. 665 66 22 66

\* Powierzchnia użytkowa - zgodnie z pomiarem wg. normy PN-ISO 9836:1997

INWESTOR:  
Ascof Polska Lickiewicz Sp. Jawna

ADRES INWESTYCJI:  
Giżycko, ul. Moniuszki 23, Nad Kanałem Niegocińskim

PROJEKT:  
pracownia architektoniczna CHILIA RT