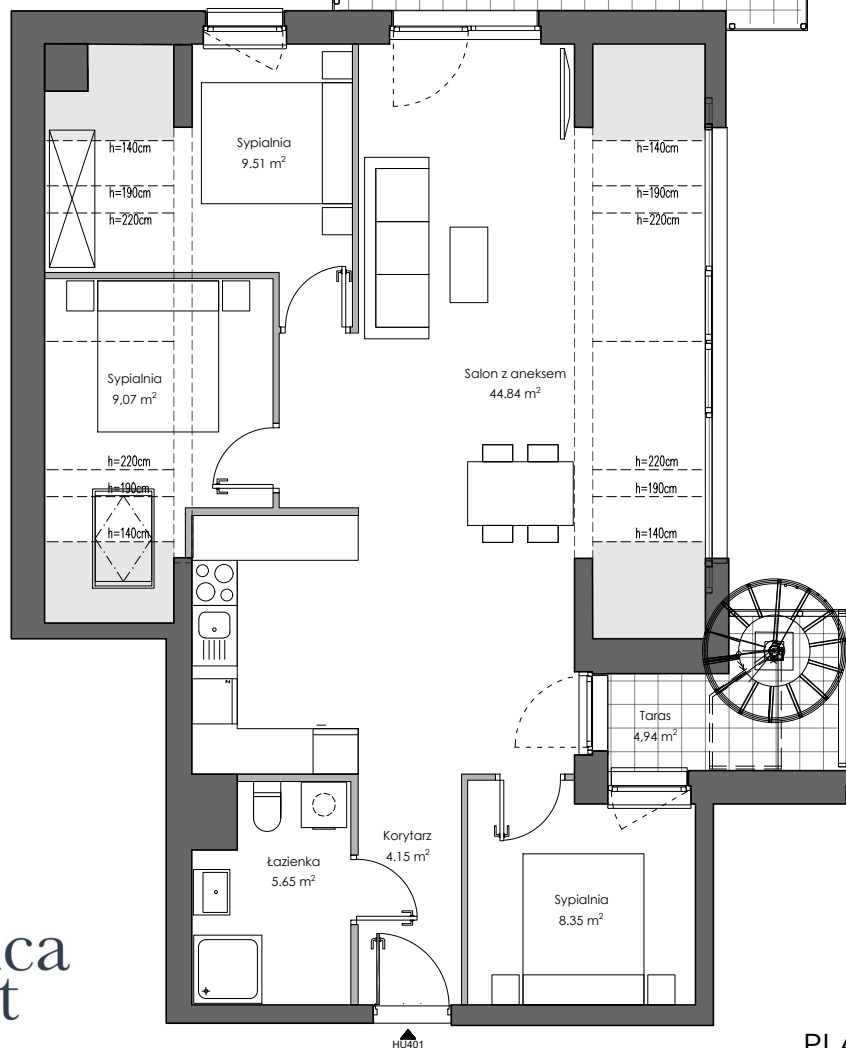
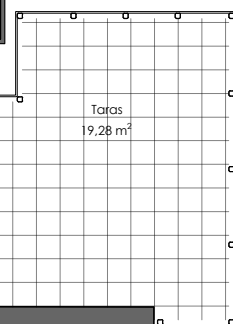


### ZESTAWIENIE POWIERZCHNI POMIESZCZEŃ

KORYTARZ	4,15 m <sup>2</sup>
SALON Z ANEKSEM	44,84 m <sup>2</sup>
SYPIALNIA	8,35 m <sup>2</sup>
SYPIALNIA	9,07 m <sup>2</sup>
SYPIALNIA	9,51 m <sup>2</sup>
ŁAZIENKA	5,65 m <sup>2</sup>
POWIERZCHNIA UŻYTKOWA 81,57 m <sup>2</sup> *	
POWIERZCHNIA POD ŚCIANKAMI DZIAŁOWYMI 1,67 m <sup>2</sup>	
POWIERZCHNIA SPRZEDAŻY 83,24 m <sup>2</sup>	
TARAS	19,28 m <sup>2</sup>
TARAS	4,94 m <sup>2</sup>



PLAN MIESZKANIA SKALA 1:100

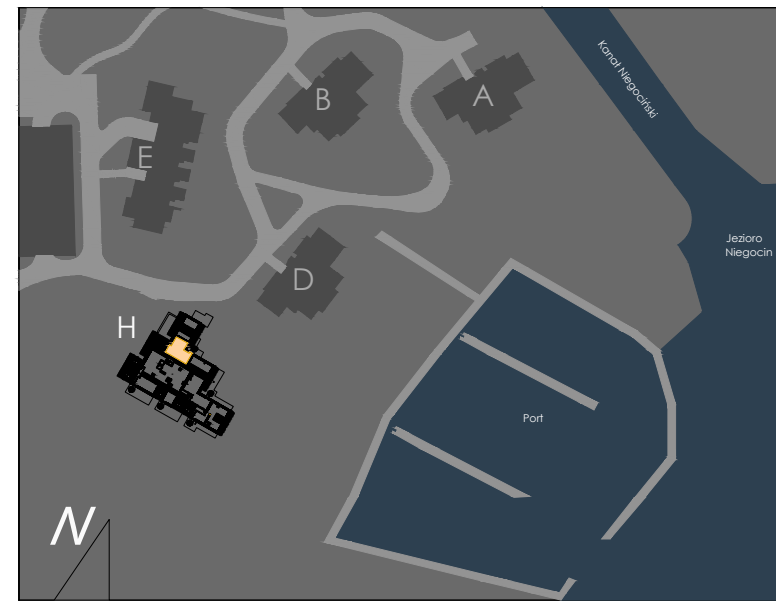


PIĘTRO III NR MIESZKANIA HU401 POW. SPRZEDAŻY 83,24 m<sup>2</sup>

www.nauticaresort.pl info@nauticaresort.pl tel. 665 66 22 66

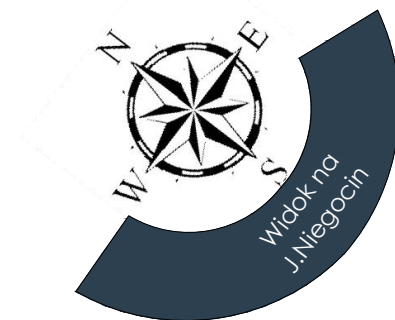
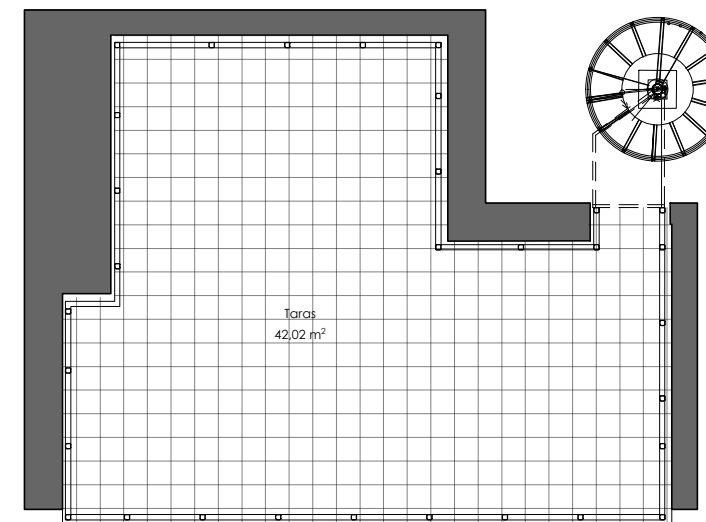
\*Powierzchnia użytkowa - zgodnie z pomiarem wg. normy PN-ISO 9836:2022-07

INWESTOR: ASCOT POLSKA Sp. z o.o. ADRES INWESTYCJI: Giżycko, ul. Moniuszki 23, Nad Kanalem Niegocińskim PROJEKT: pracownia architektoniczna CHILIA RT



### ZESTAWIENIE POWIERZCHNI POMIESZCZEŃ

TARAS NA DACHU 42,02 m<sup>2</sup>



DACH NR MIESZKANIA HU401 POW. SPRZEDAŻY 83,24 m<sup>2</sup>

www.nauticaresort.pl info@nauticaresort.pl tel. 665 66 22 66

\*Powierzchnia użytkowa - zgodnie z pomiarem wg. normy PN-ISO 9836:2022-07

INWESTOR: ASCOT POLSKA Sp. z o.o. ADRES INWESTYCJI: Giżycko, ul. Moniuszki 23, Nad Kanalem Niegocińskim PROJEKT: pracownia architektoniczna CHILIA RT