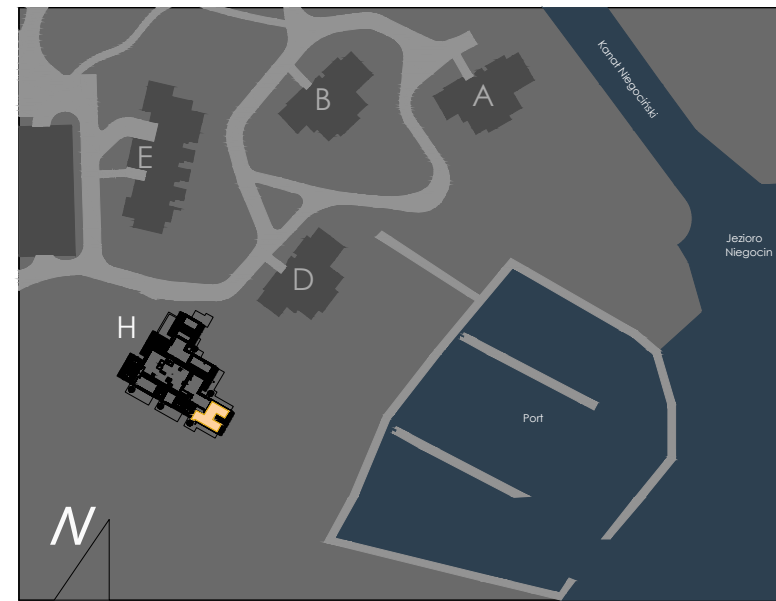


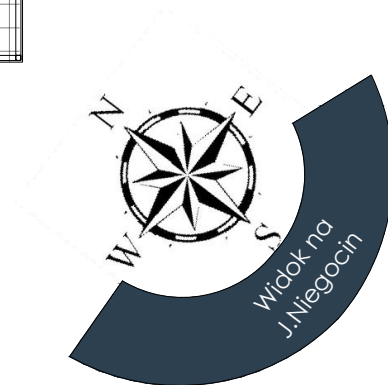
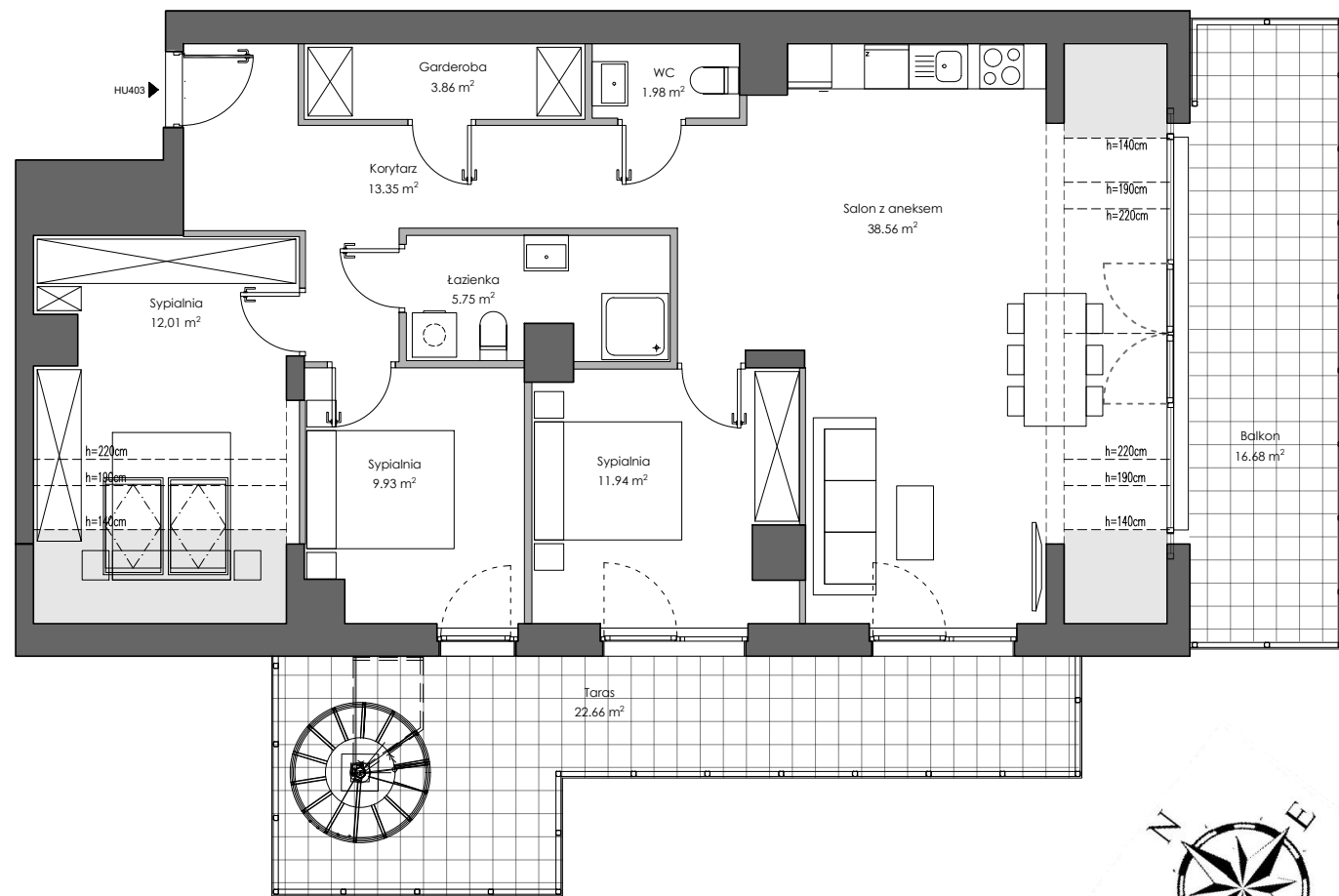
### ZESTAWIENIE POWIERZCHNI POMIESZCZEŃ

KORYTARZ	13,35 m <sup>2</sup>
SALON Z ANEKSEM	38,56 m <sup>2</sup>
SYPIALNIA	11,94 m <sup>2</sup>
SYPIALNIA	9,93 m <sup>2</sup>
SYPIALNIA	12,01 m <sup>2</sup>
ŁAZIENKA	5,75 m <sup>2</sup>
WC	1,98 m <sup>2</sup>
GARDEROBA	3,86 m <sup>2</sup>
POWIERZCHNIA UŻYTKOWA 97,38 m <sup>2</sup> *	
POWIERZCHNIA POD ŚCIANKAMI DZIAŁOWYMI 2,53 m <sup>2</sup>	
POWIERZCHNIA SPRZEDAŻY 99,91 m <sup>2</sup>	
BALKON	16,68 m <sup>2</sup>
TARAS	22,66 m <sup>2</sup>



### ZESTAWIENIE POWIERZCHNI POMIESZCZEŃ

TARAS NA DACHU	48,10 m <sup>2</sup>
----------------	----------------------



PIĘTRO III

NR MIESZKANIA HU403

POW. SPRZEDAŻY 99,91 m<sup>2</sup>

[www.nauticaresort.pl](http://www.nauticaresort.pl)

[info@nauticaresort.pl](mailto:info@nauticaresort.pl)

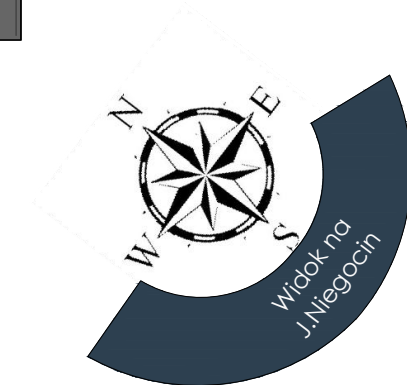
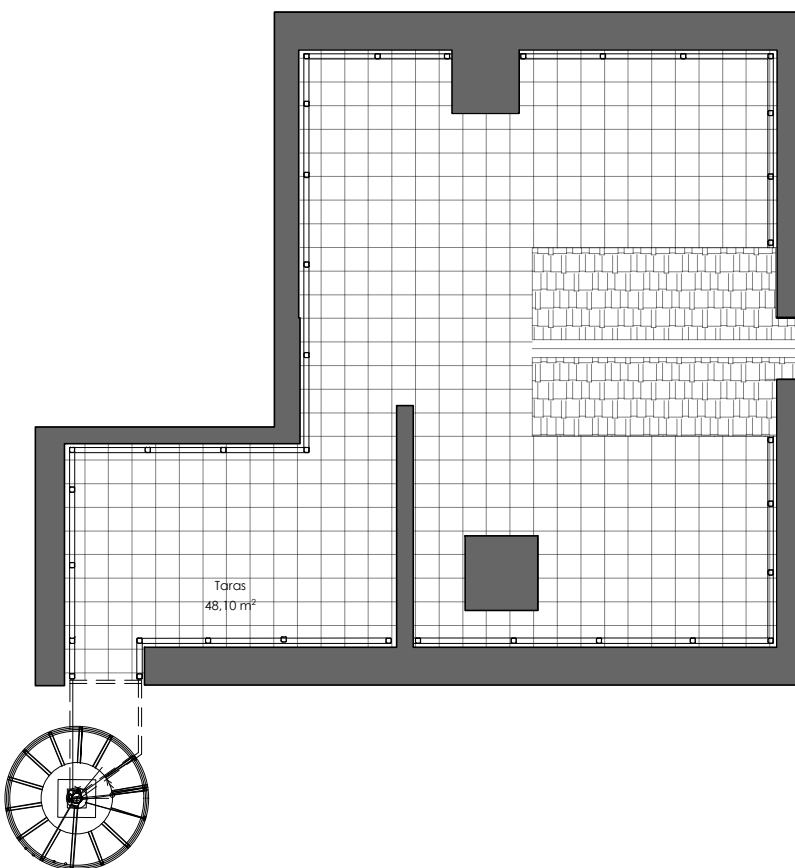
tel. 665 66 22 66

\*Powierzchnia użytkowa - zgodnie z pomiarem wg. normy PN-ISO 9836:2022-07

INWESTOR:  
ASCOT POLSKA Sp. z o.o.

ADRES INWESTYCJI:  
Giżycko, ul. Moniuszki 23, Nad Kanalem Niegocińskim

PROJEKT:  
pracownia architektoniczna CHILIA RT



DACH

NR MIESZKANIA HU403

POW. SPRZEDAŻY 99,91 m<sup>2</sup>

[www.nauticaresort.pl](http://www.nauticaresort.pl)

[info@nauticaresort.pl](mailto:info@nauticaresort.pl)

tel. 665 66 22 66

\*Powierzchnia użytkowa - zgodnie z pomiarem wg. normy PN-ISO 9836:2022-07

INWESTOR:  
ASCOT POLSKA Sp. z o.o.

ADRES INWESTYCJI:  
Giżycko, ul. Moniuszki 23, Nad Kanalem Niegocińskim

PROJEKT:  
pracownia architektoniczna CHILIA RT