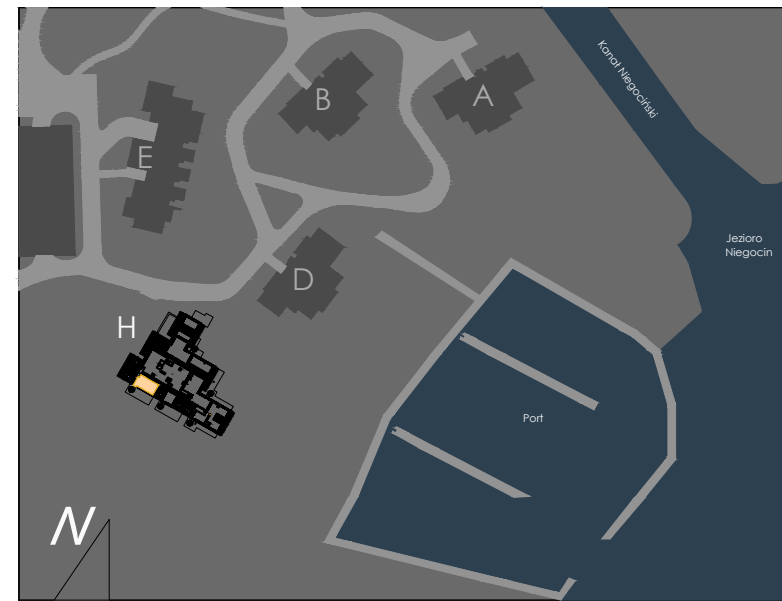


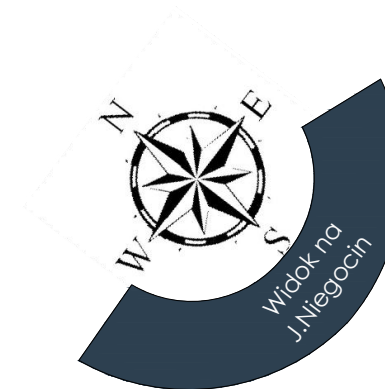
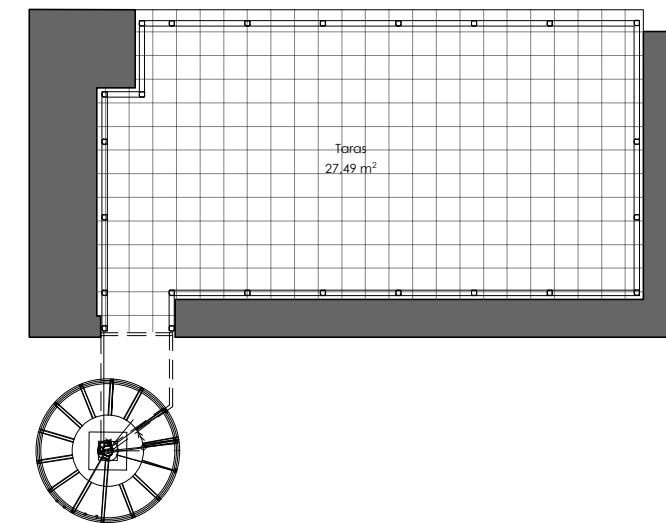
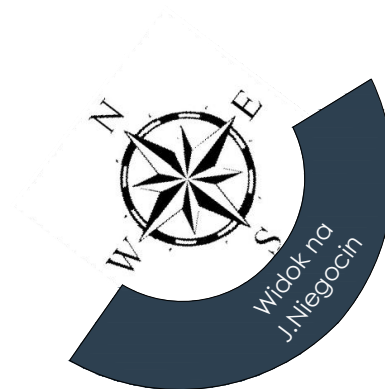
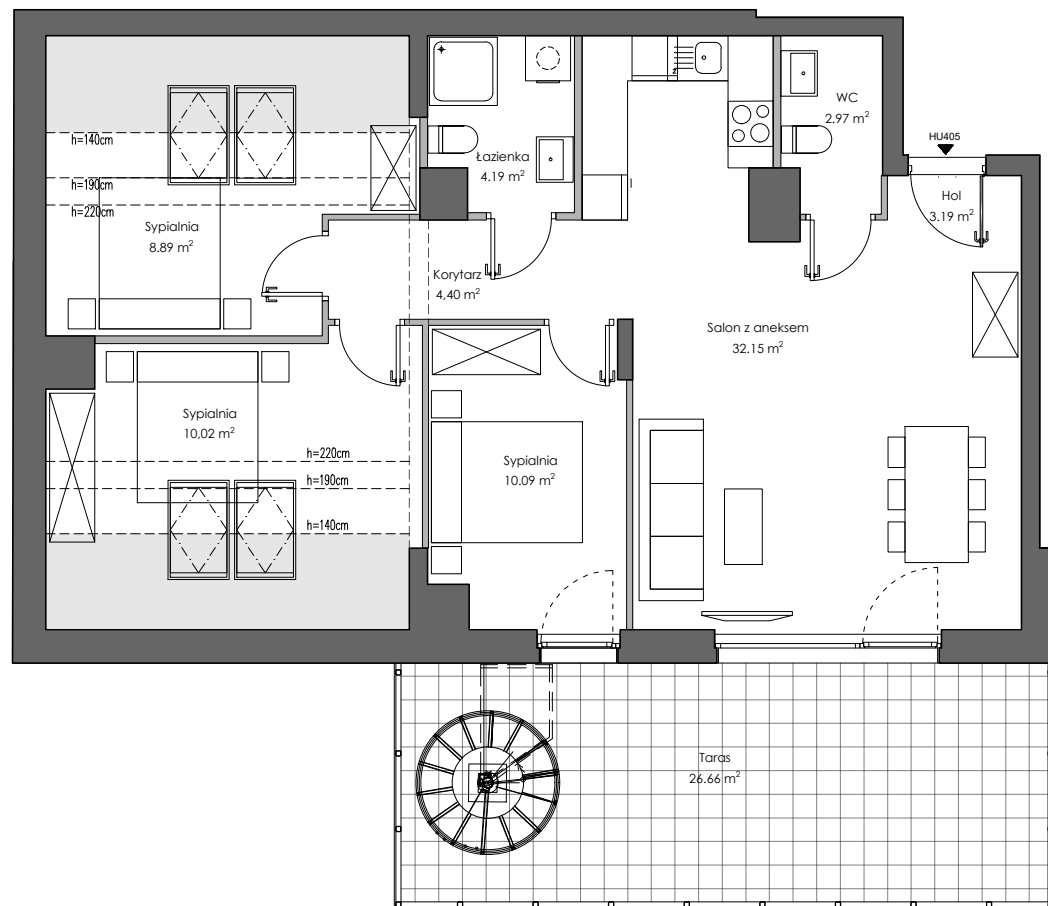
ZESTAWIENIE POWIERZCHNI POMIESZCZEŃ

HOL	3,19 m ²
SALON Z ANEKSEM	32,15 m ²
SYPIALNIA	10,09 m ²
SYPIALNIA	10,02 m ²
SYPIALNIA	8,89 m ²
KORYTARZ	4,40 m ²
ŁAZIENKA	4,19 m ²
WC	2,97 m ²
POWIERZCHNIA UŻYTKOWA 75,90 m ² *	
POWIERZCHNIA POD ŚCIANKAMI DZIAŁOWYMI	1,71 m ²
POWIERZCHNIA SPRZEDAŻY	77,61 m ²
TARAS	26,66 m ²



ZESTAWIENIE POWIERZCHNI POMIESZCZEŃ

TARAS NA DACHU	27,49 m ²
----------------	----------------------



PIĘTRO III	NR MIESZKANIA HU405	POW. SPRZEDAŻY	77,61 m ²
www.nauticaresort.pl	info@nauticaresort.pl	tel. 665 66 22 66	

*Powierzchnia użytkowa - zgodnie z pomiarem wg. normy PN-ISO 9836:2022-07

INWESTOR: ASCOT POLSKA Sp. z o.o.	ADRES INWESTYCJI: Giżycko, ul. Moniuszki 23, Nad Kanalem Niegocińskim	PROJEKT: pracownia architektoniczna CHILIA RT
--------------------------------------	--	--

DACH	NR MIESZKANIA HU405	POW. SPRZEDAŻY	77,61 m ²
www.nauticaresort.pl	info@nauticaresort.pl	tel. 665 66 22 66	

*Powierzchnia użytkowa - zgodnie z pomiarem wg. normy PN-ISO 9836:2022-07

INWESTOR: ASCOT POLSKA Sp. z o.o.	ADRES INWESTYCJI: Giżycko, ul. Moniuszki 23, Nad Kanalem Niegocińskim	PROJEKT: pracownia architektoniczna CHILIA RT
--------------------------------------	--	--